

Installationsgennemføringer i en skakt.

Da ingen af isoleringsproducenterne, har udført brandtest i en skakt, har vi en udfordring med en præaccepteret løsning hvor der er både ventilationskanaler, vvs, el og andre gennemføringer.

DS428-2019 siger flg.:

3.16.2 Kanalgennemføringer monteret med brandklassificerede spjæld brandtættes i henhold til spjældproducentens anvisninger.

3.16.3 Kanalgennemføringer af brandisolerede kanaler brandtættes i henhold til isoleringsproducentens anvisninger.

3.16.4 For større huller og huller for flere installationsgennemføringer, hvor der ikke foreligger et samlet klassificeret system, skal der på anden vis sikres et tilsvarende sikkerhedsniveau via brandtestede løsninger eller accepterede løsninger i anerkendte vejledninger.

Ud fra dette, har vi en komparativ løsning, med brandplade/brandgips, der er testet med flere forskellige installationer.

Øland har udført prøvninger, foretaget i iht. prøvningsstandard, der er standardiseret af CEN efter mandat fra EU-kommissionen) og udført af et laboratorium akkrediteret til at gennemføre den konkrete brandprøvning (DBI) med gennemføringer af ventilationskanaler, lukket med 2 brandplader med forskudte samlinger, uden isolering iht. 1366-1

Altech PFP har testet de fleste rørtyper, stål, Kobber, Alupex og forskellige plast typer, udført i brandplade/brandgips. Iht. 1366-3

Isoleringsproducenterne har udført tilsvarende prøvninger med udvalgte produkter.

Vi anbefaler at skaktløsningen udføres efter følgende model:

Der monteres en støbeplade under skakten, hvor der placeres 1 Altech PFP 50mm brandplade, med 2 sider brandmaling i hele udsparingen.

Hvor ventilationskanaler føres igennem, placeres endnu et lag Altech PFP 50mm brandplader, med 2 sider brandmaling.

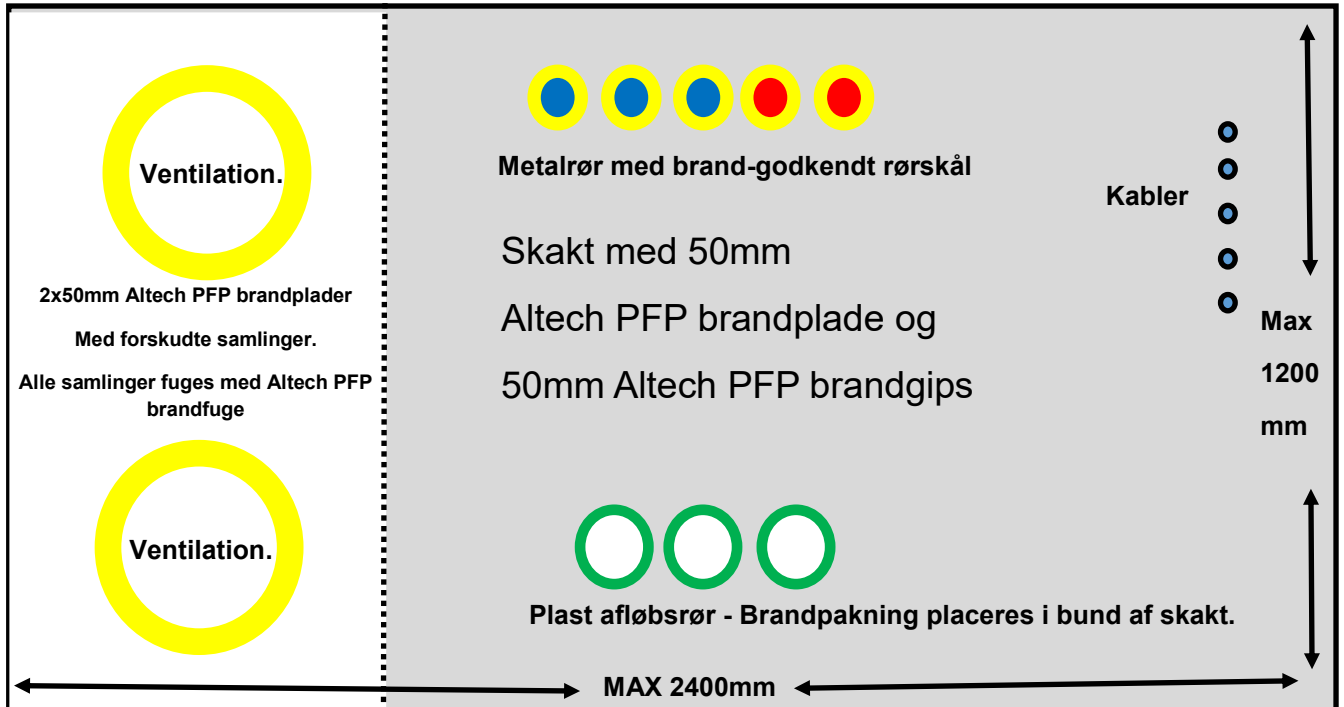
Spalte lukkes med 2 × 50 mm brandplader som udføres med forskudte samlinger og tilskæres så tæt som muligt.

Pladekanter mod konstruktion påføres brandfuge.

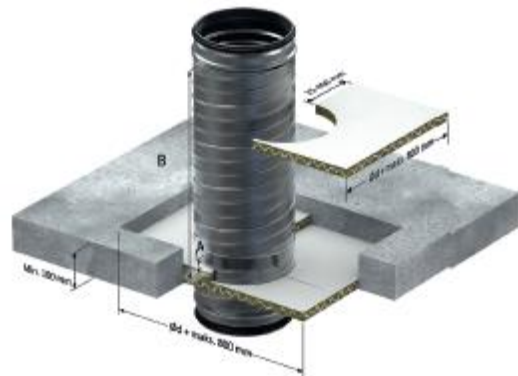
Inden montering af brandplade nr. 2, fuges *ALLE* samlinger → Pladesamlinger og samlinger mod kanal og væg/dæk

Brandplade type: Altech PFP brandplade og Brandfuge type: Altech PFP akryl

Resten af udsparingen fyldes med 50mm Altech PFP brandgips.



- Kanalsamlinger på vertikale kanaler gennem dæk:
 - o Kanalsamlinger 50-2000 mm over dæk kan udføres som standard nippelsamling med eftermontering af brandmuffebånd – Type: BMUF.
 - o Kanalsamlinger 25-2000 mm over dæk kan udføres med brandfuge i nippelsamling – Type: Altech PFP akryl.
 - o Kanalsamlinger 2000 mm over dæk og op til underside næste dæk kan udføres som standard nippelsamling uden ekstra tiltag.




Ovenstående beskriver præaccepterede løsninger, men hvis kanalerne efterfølgende skal brandisoleres, skal brandisoleringen udføres som klasse EI30/E60 A2, s1-d0 og isoleringen skal klæbes til brandpladerne med en silikatbaseret brandklæber, f.eks. Isover's BSK. og **Den samlede konstruktion skal godkendes af brandrådgiver som en komparativ løsning.**